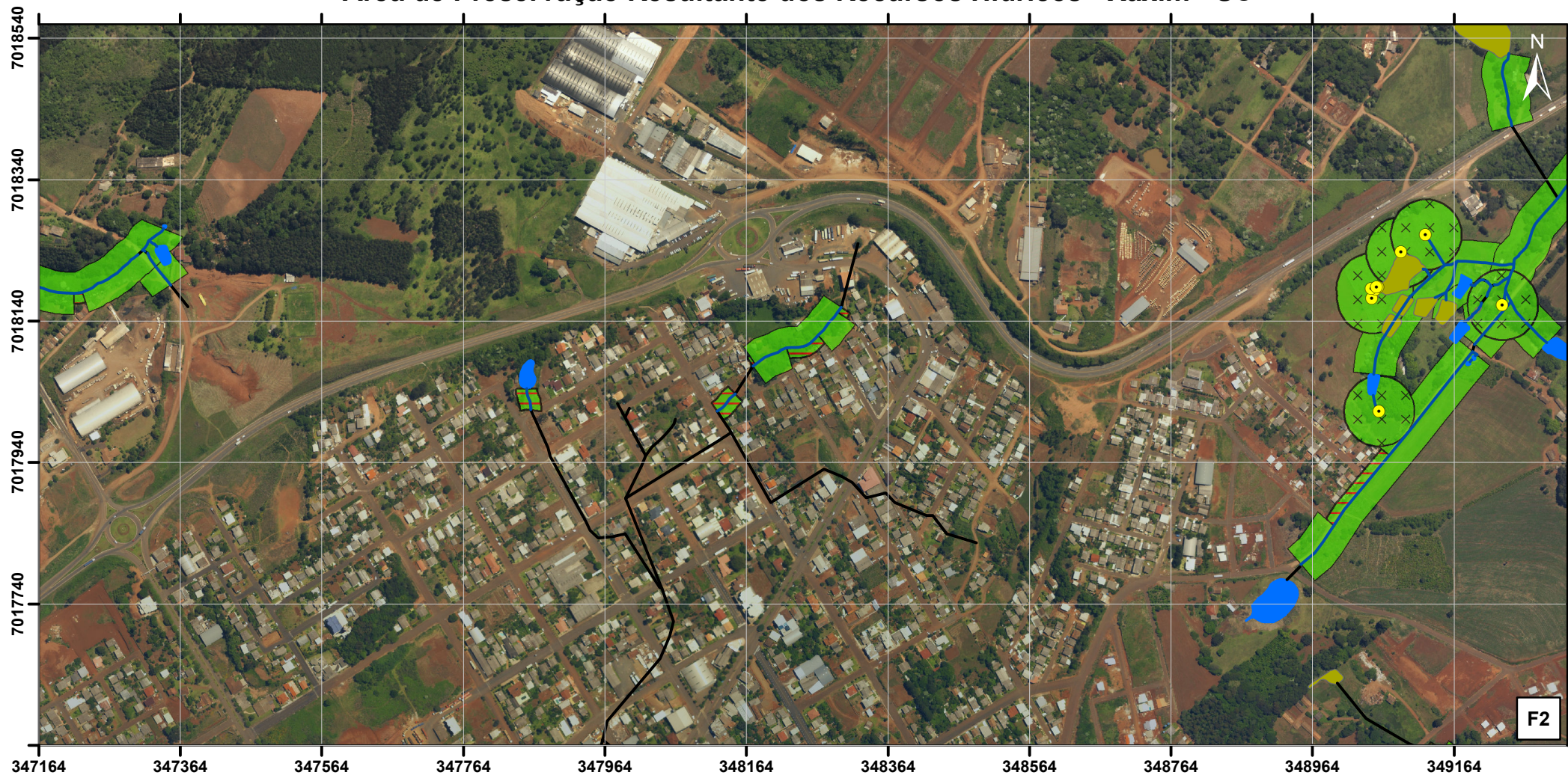


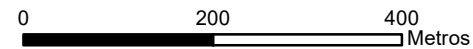
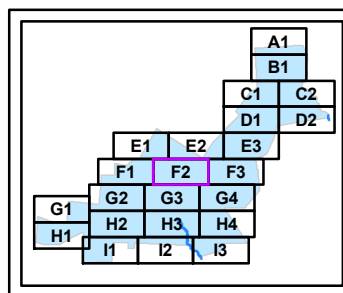
# Área de Preservação Resultante dos Recursos Hídricos - Xaxim - SC



## Legenda

- Nascentes
- Cursos d'água
  - Reambulados
  - Não reambulados
  - Tubulados
  - Área Úmida
  - Massa d'água
- APP não reambulada
- Perímetro Urbano
- APP Resultante (metros)**
  - Faixa de 15 m
  - Faixa de 30 m
  - Faixa de 50 m

## Articulação



Projeção: Universal Transversa de Mercator - 22 J  
Datum Horizontal: SIRGAS 2000

## Fonte:

Projeto Levantamento Aerofotogramétrico de SC  
Secretaria de Estado do Desenvolvimento  
Econômico Sustentável - SDS  
Ortofotomosaicos RGB, com 39 cm de resolução,  
Data: 2010/2011

Cartograma ampliado, a partir de Sistema Hidrográfico Restituído na escala 1:10.000.

Escala: 1:8.000  
Março/2018

