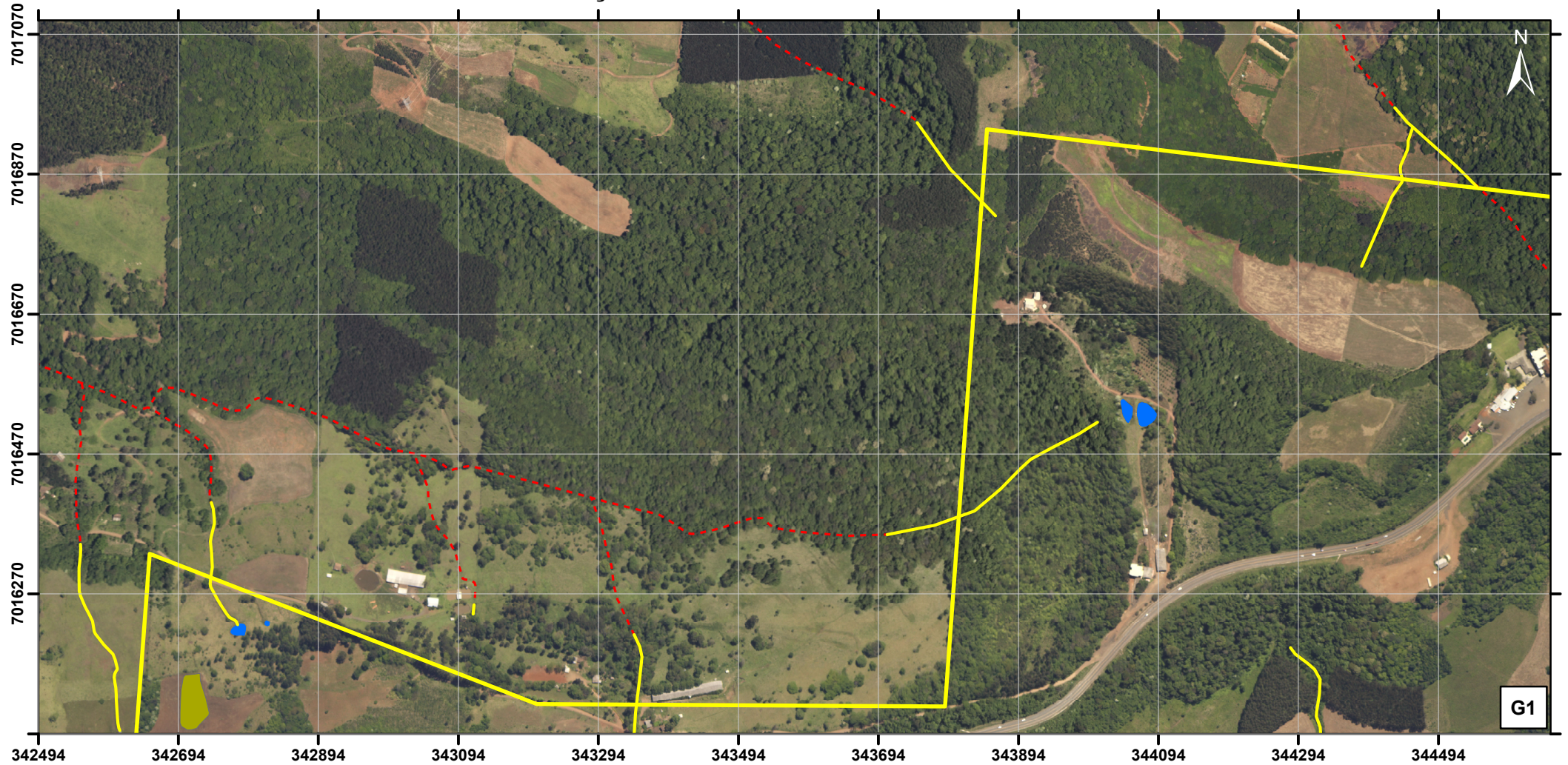


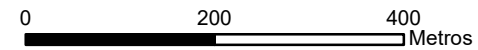
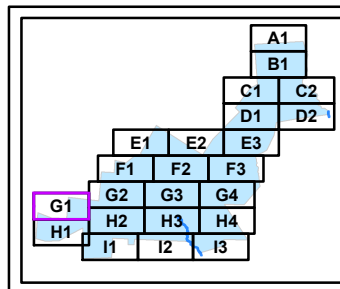
Reambulação dos Recursos Hídricos - Xaxim - SC



Legenda

- Nascentes
- Pontos de Reambulação
- Cursos d'água**
- Não reambulados
- Reambulados
- Tubulados
- Trechos de Drenagem (SDS)
- Área Úmida
- Massa d'água
- Perímetro Urbano

Articulação



Cartograma ampliado, a partir de Sistema Hidrográfico Restituído na escala 1:10.000.

Projeção: Universal Transversa de Mercator - 22 J
Datum Horizontal: SIRGAS 2000

Escala: 1:8.000
Março/2018

Fonte:

Projeto Levantamento Aerofotogramétrico de SC
Secretaria de Estado do Desenvolvimento
Econômico Sustentável - SDS
Ortofotomosaicos RGB, com 39 cm de resolução,
Data: 2010/2011
Reambulação ago/2018 a nov/18

