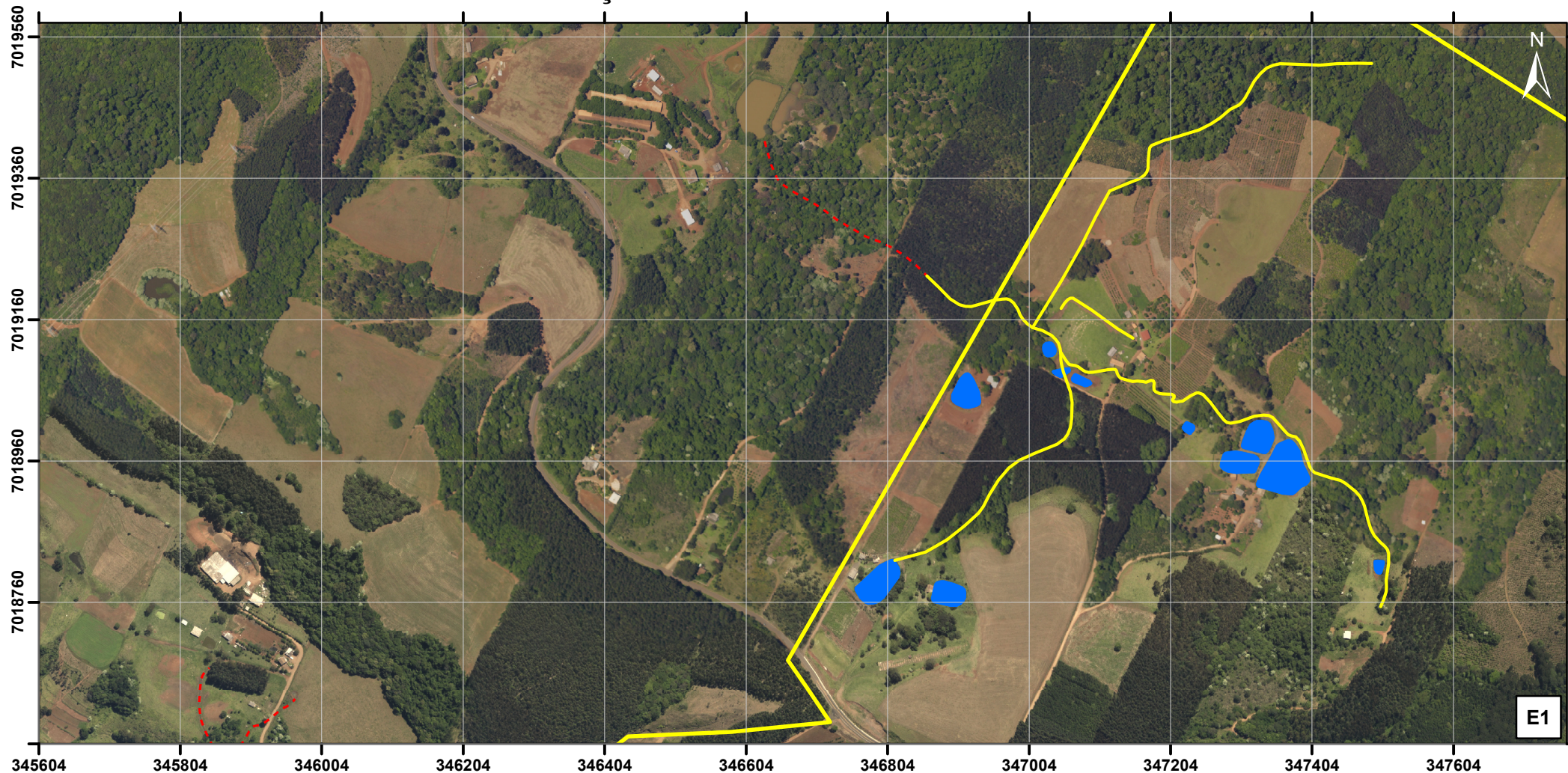


Reambulação dos Recursos Hídricos - Xaxim - SC



Legenda

● Nascentes

● Pontos de Reambulação

Cursos d'água

— Não reambulados

— Reambulados

— Tubulados

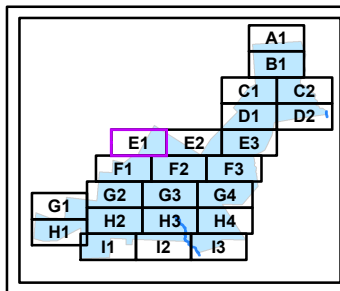
--- Trechos de Drenagem (SDS)

■ Área Úmida

■ Massa d'água

□ Perímetro Urbano

Articulação



0 200 400
Metros

Projeção: Universal Transversa de Mercator - 22 J
Datum Horizontal: SIRGAS 2000

Fonte:

Projeto Levantamento Aerofotogramétrico de SC
Secretaria de Estado do Desenvolvimento
Econômico Sustentável - SDS
Ortofotomosaicos RGB, com 39 cm de resolução,
Data: 2010/2011
Reambulação ago/2018 a nov/18

Cartograma ampliado, a partir de Sistema
Hidrográfico Restituído na escala 1:10.000.

Escala: 1:8.000

Março/2018

