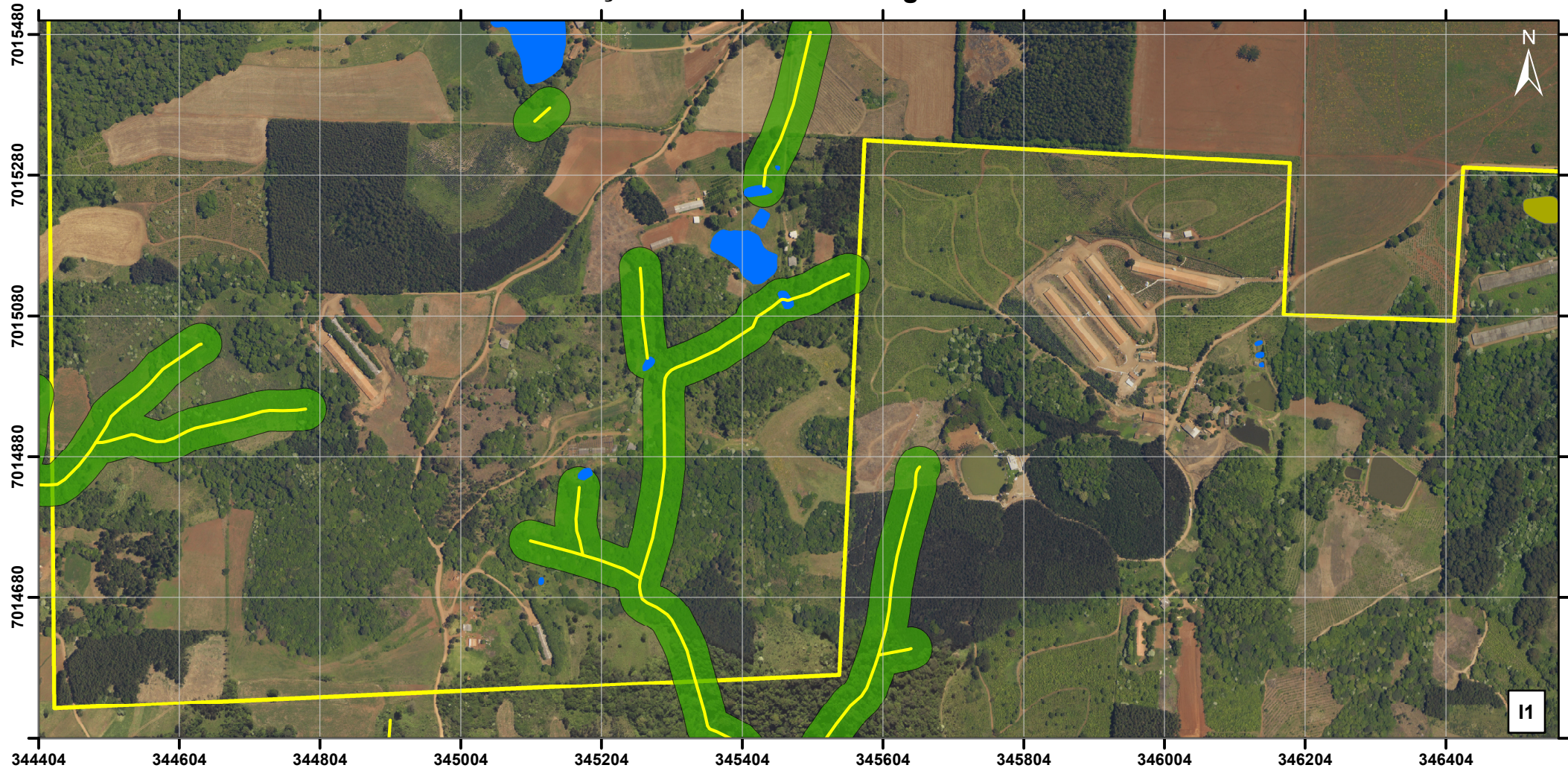


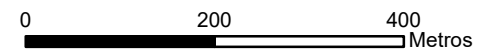
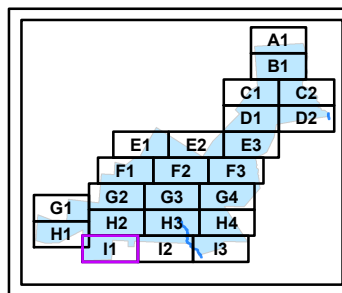
# Áreas de Preservação Permanente - Código Florestal - Xaxim - SC



## Legenda

- Nascentes
- Cursos d'água
  - Não reambulados
  - Reambulados
  - Tubulados
- Área Úmida
- Massa d'água
- Área de Preservação Permanente
- Perímetro Urbano

## Articulação



Cartograma ampliado, a partir de Sistema Hidrográfico Restituído na escala 1:10.000.

Projeção: Universal Transversa de Mercator - 22 J  
Datum Horizontal: SIRGAS 2000

Escala: 1:8.000  
Março/2019

### Fonte:

Projeto Levantamento Aerofotogramétrico de SC  
Secretaria de Estado do Desenvolvimento  
Econômico Sustentável - SDS  
Ortofotomosaicos RGB, com 39 cm de resolução,  
Data: 2010/2011

