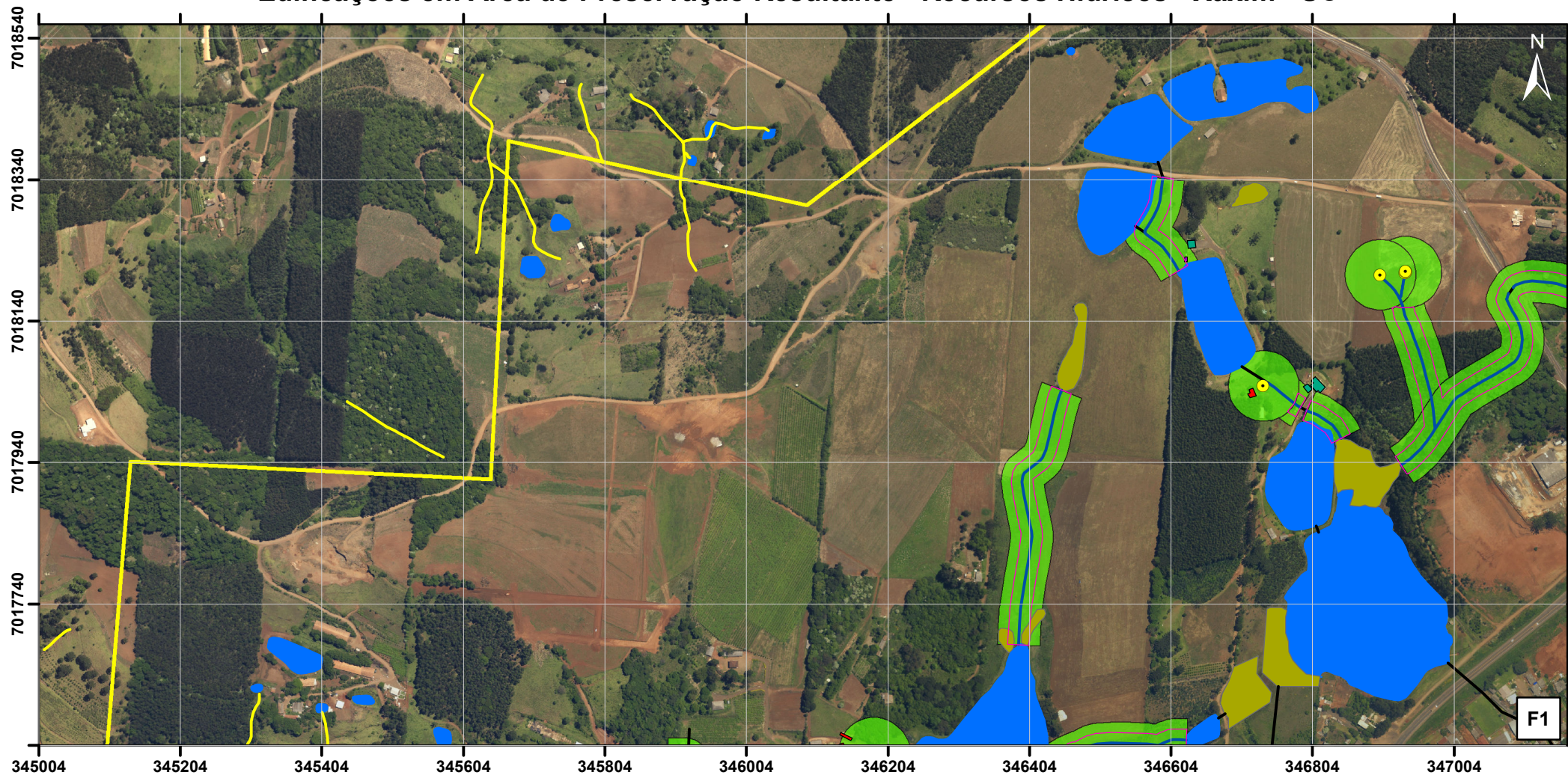


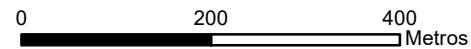
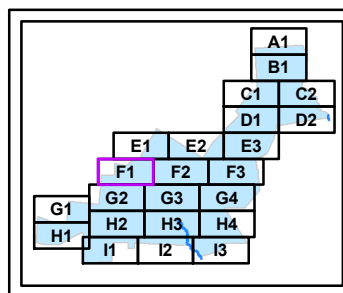
Edificações em Área de Preservação Resultante - Recursos Hídricos - Xaxim - SC



Legenda

- Nascentes
- Perímetro Urbano
- Cursos d'água**
- Reambulados
- Não reambulados
- Tubulados
- Área Úmida
- Massa d'água
- Limite de Regularização
- APP Resultante
- Posição das Edificações**
- Na APP Resultante fora dos 15 metros
- Na APP Resultante dentro dos 15 metros
- APP de Nascentes

Articulação



Projeção: Universal Transversa de Mercator - 22 J
Datum Horizontal: SIRGAS 2000

Fonte:

Projeto Levantamento Aerofotogramétrico de SC
Secretaria de Estado do Desenvolvimento
Econômico Sustentável - SDS
Ortofotomosaicos RGB, com 39 cm de resolução,
Data: 2010/2011

Cartograma ampliado, a partir de Sistema
Hidrográfico Restituído na escala 1:10.000.

Escala: 1:8.000
Março/2018

