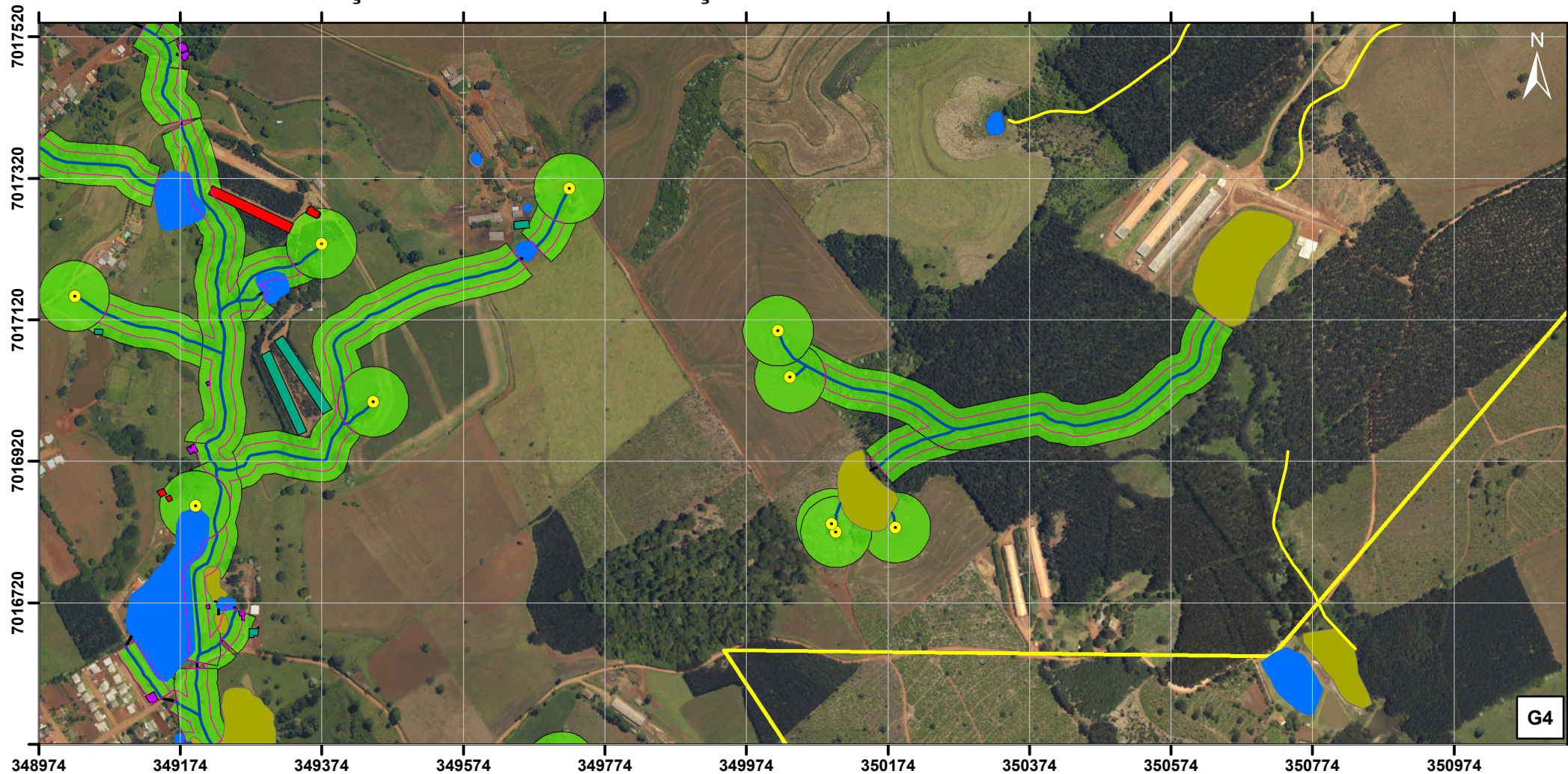


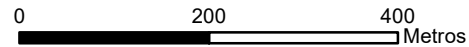
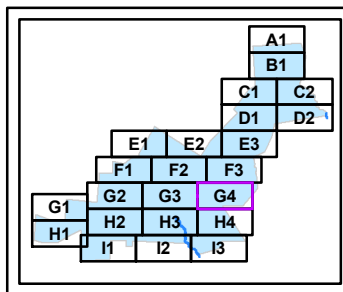
# Edificações em Área de Preservação Resultante - Recursos Hídricos - Xaxim - SC



## Legenda

- Nascentes
- Limite de Regularização
- Cursos d'água**
- Reambulados
- Não reambulados
- Tubulados
- Área Úmida
- Massa d'água
- Perímetro Urbano
- APP Resultante
- Posição das Edificações**
- Na APP Resultante fora dos 15 metros
- Na APP Resultante dentro dos 15 metros
- APP de Nascentes

## Articulação



Projeção: Universal Transversa de Mercator - 22 J  
Datum Horizontal: SIRGAS 2000

### Fonte:

Projeto Levantamento Aerofotogramétrico de SC  
Secretaria de Estado do Desenvolvimento  
Econômico Sustentável - SDS  
Ortofotomosaicos RGB, com 39 cm de resolução,  
Data: 2010/2011

Cartograma ampliado, a partir de Sistema  
Hidrográfico Restituído na escala 1:10.000.

Escala: 1:8.000  
Março/2018

