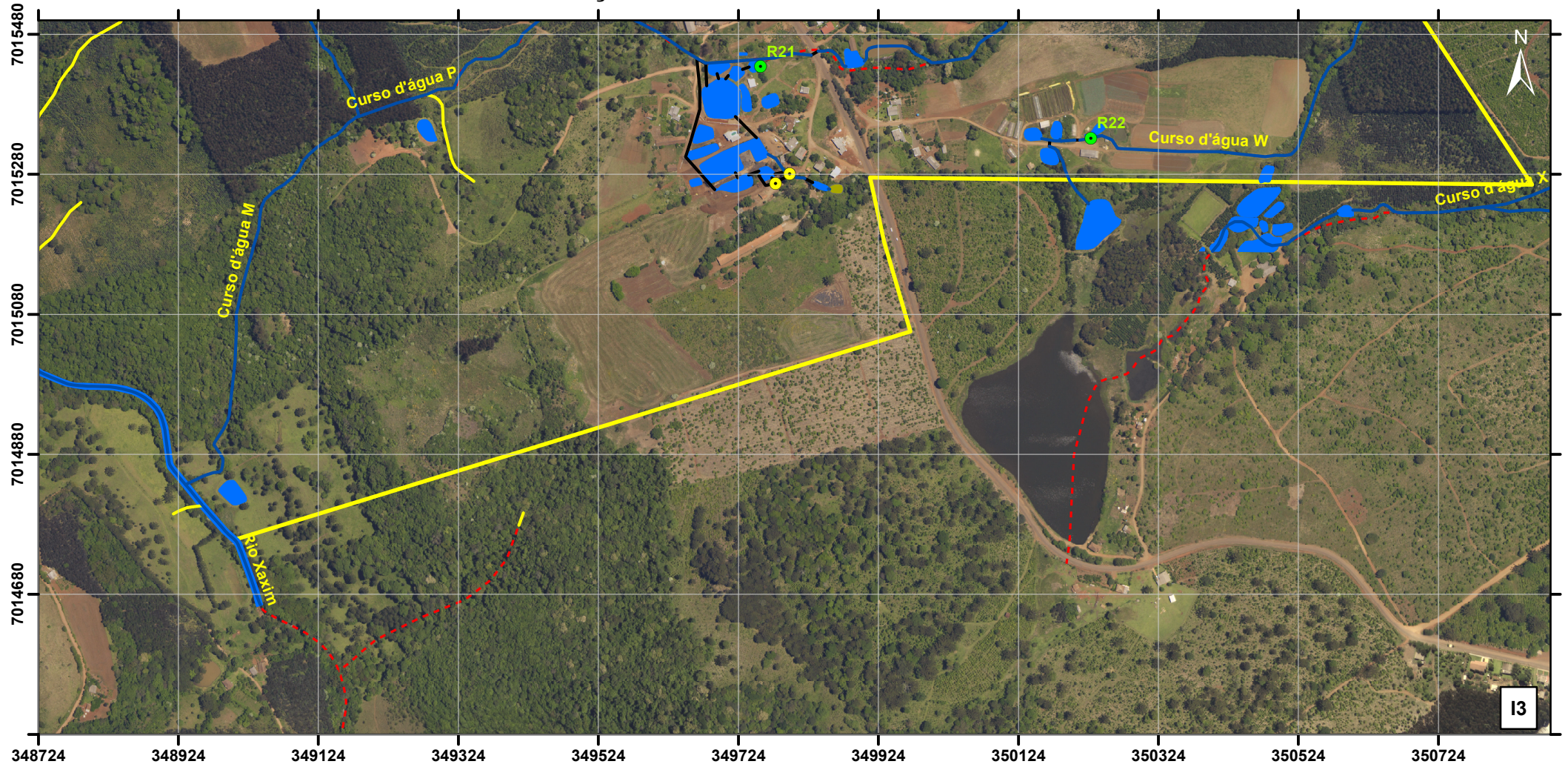


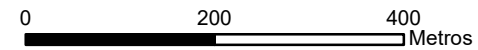
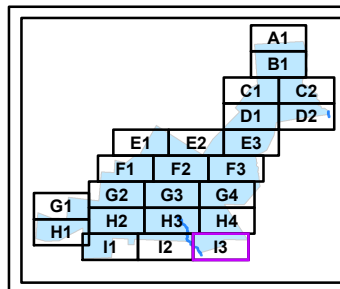
# Reambulação dos Recursos Hídricos - Xaxim - SC



## Legenda

- Nascentes
- Pontos de Reambulação
- Trechos de Drenagem (SDS)
- Área Úmida
- Massa d'água
- Não reambulados
- Reambulados
- Tubulados
- Perímetro Urbano

## Articulação



Cartograma ampliado, a partir de Sistema Hidrográfico Restituído na escala 1:10.000.

Projeção: Universal Transversa de Mercator - 22 J  
Datum Horizontal: SIRGAS 2000

Escala: 1:8.000  
Março/2018

## Fonte:

Projeto Levantamento Aerofotogramétrico de SC  
Secretaria de Estado do Desenvolvimento  
Econômico Sustentável - SDS  
Ortofotomosaicos RGB, com 39 cm de resolução,  
Data: 2010/2011  
Reambulação ago/2018 a nov/18

