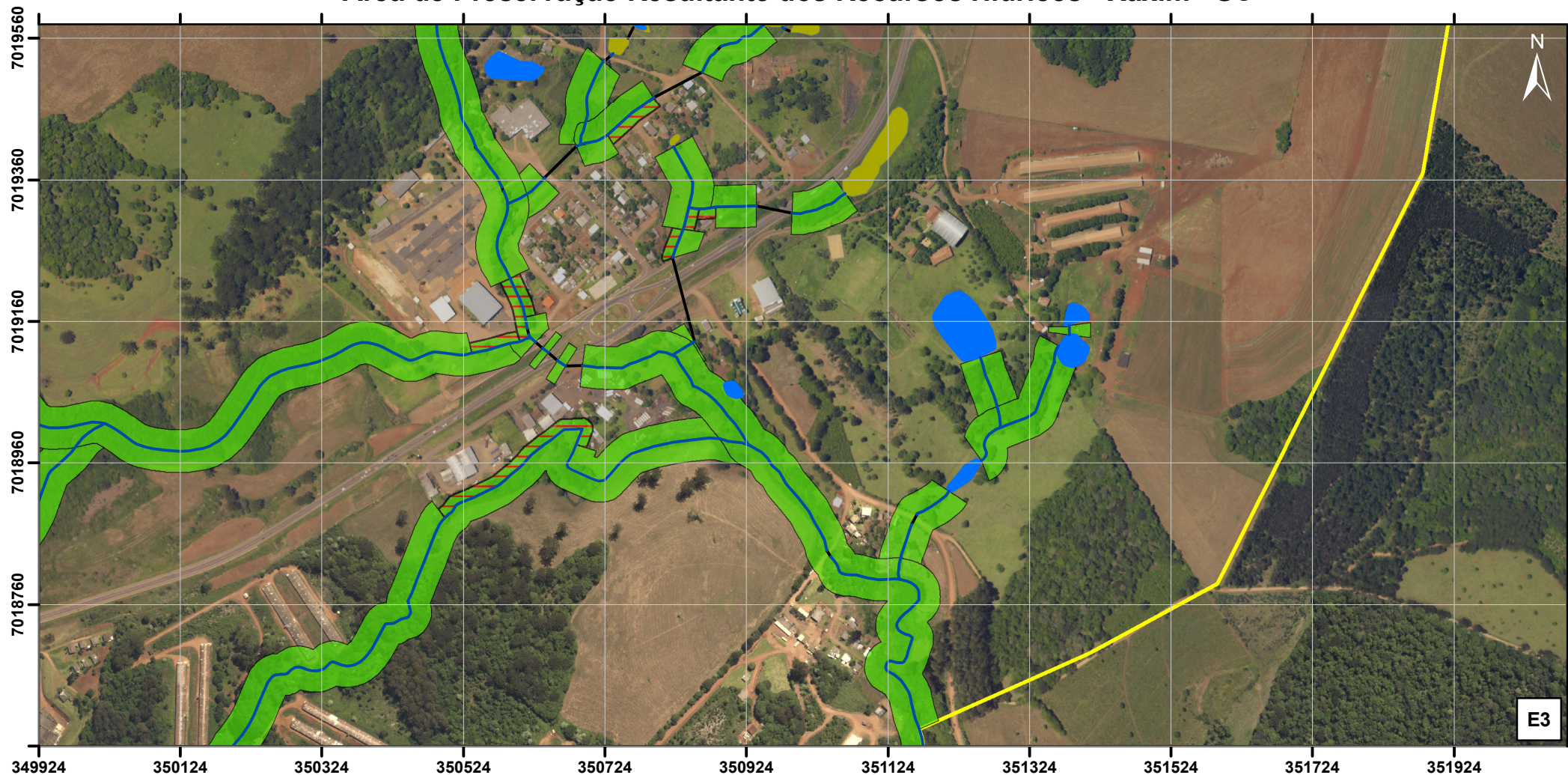


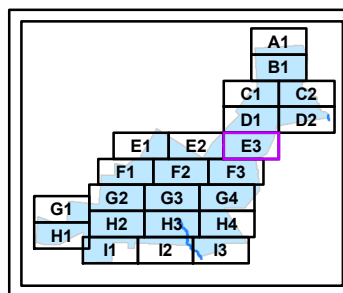
Área de Preservação Resultante dos Recursos Hídricos - Xaxim - SC



Legenda

- Nascentes
- Reambulados
- Não reambulados
- Tubulados
- Área Úmida
- Massa d'água
- APP não reambulada
- Perímetro Urbano
- APP Resultante (metros)**
- Faixa de 15 m
- Faixa de 30 m
- Faixa de 50 m

Articulação



0 200 400
Metros

Projeção: Universal Transversa de Mercator - 22 J
Datum Horizontal: SIRGAS 2000

Fonte:

Projeto Levantamento Aerofotogramétrico de SC
Secretaria de Estado do Desenvolvimento
Econômico Sustentável - SDS
Ortofotomosaicos RGB, com 39 cm de resolução,
Data: 2010/2011

Cartograma ampliado, a partir de Sistema
Hidrográfico Restituído na escala 1:10.000.

Escala: 1:8.000
Março/2018

