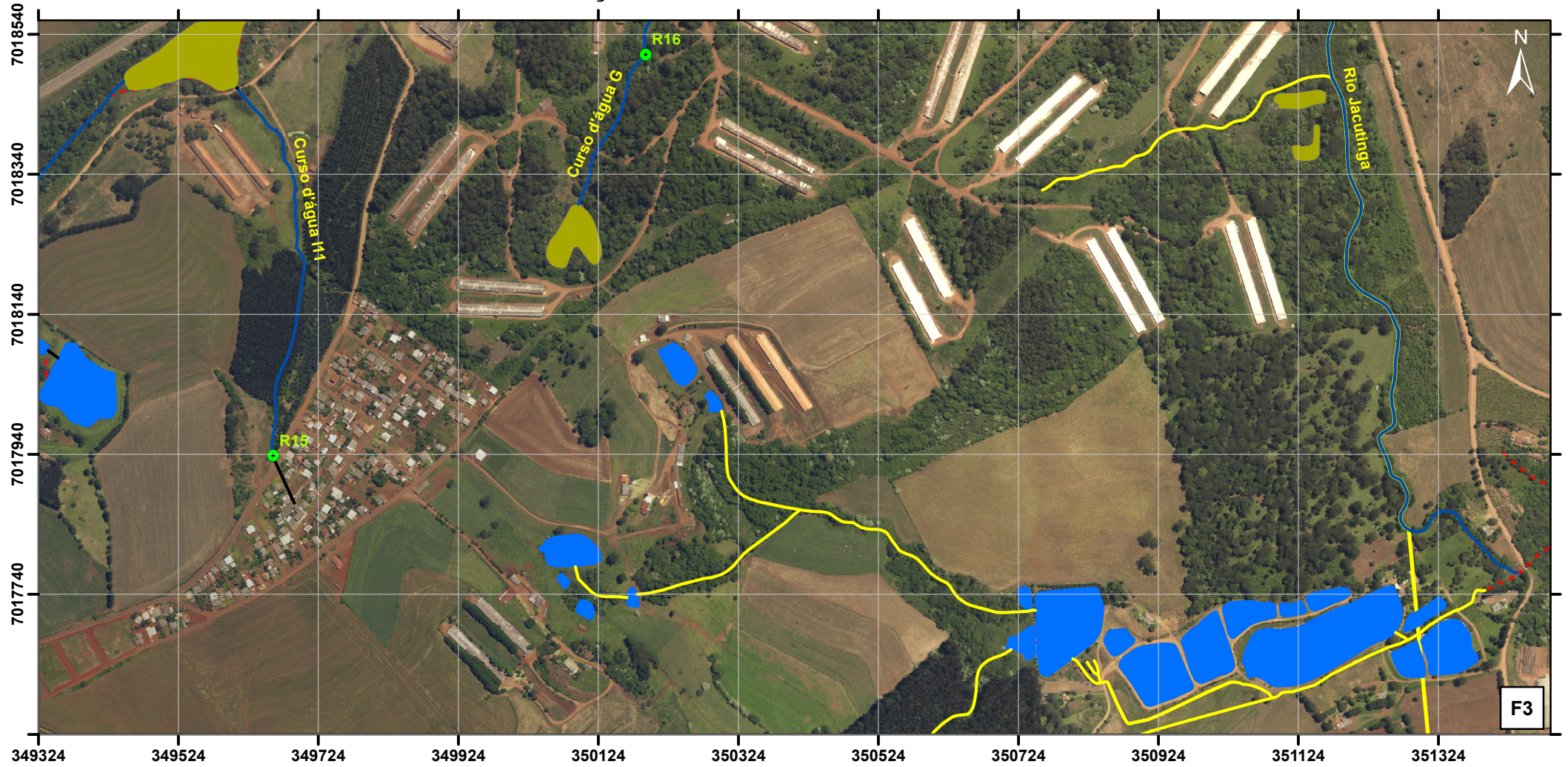


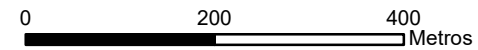
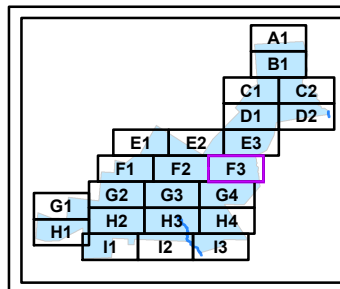
Reambulação dos Recursos Hídricos - Xaxim - SC



Legenda

- Nascentes
 - Pontos de Reambulação
 - Área Úmida
 - Massa d'água
 - Perímetro Urbano
- Cursos d'água**
- Não reambulados
 - Reambulados
 - Tubulados
 - Trechos de Drenagem (SDS)

Articulação



Cartograma ampliado, a partir de Sistema Hidrográfico Restituído na escala 1:10.000.

Projeção: Universal Transversa de Mercator - 22 J
Datum Horizontal: SIRGAS 2000

Escala: 1:8.000
Março/2018

Fonte:

Projeto Levantamento Aerofotogramétrico de SC
Secretaria de Estado do Desenvolvimento
Econômico Sustentável - SDS
Ortofotomosaicos RGB, com 39 cm de resolução,
Data: 2010/2011
Reambulação ago/2018 a nov/18

