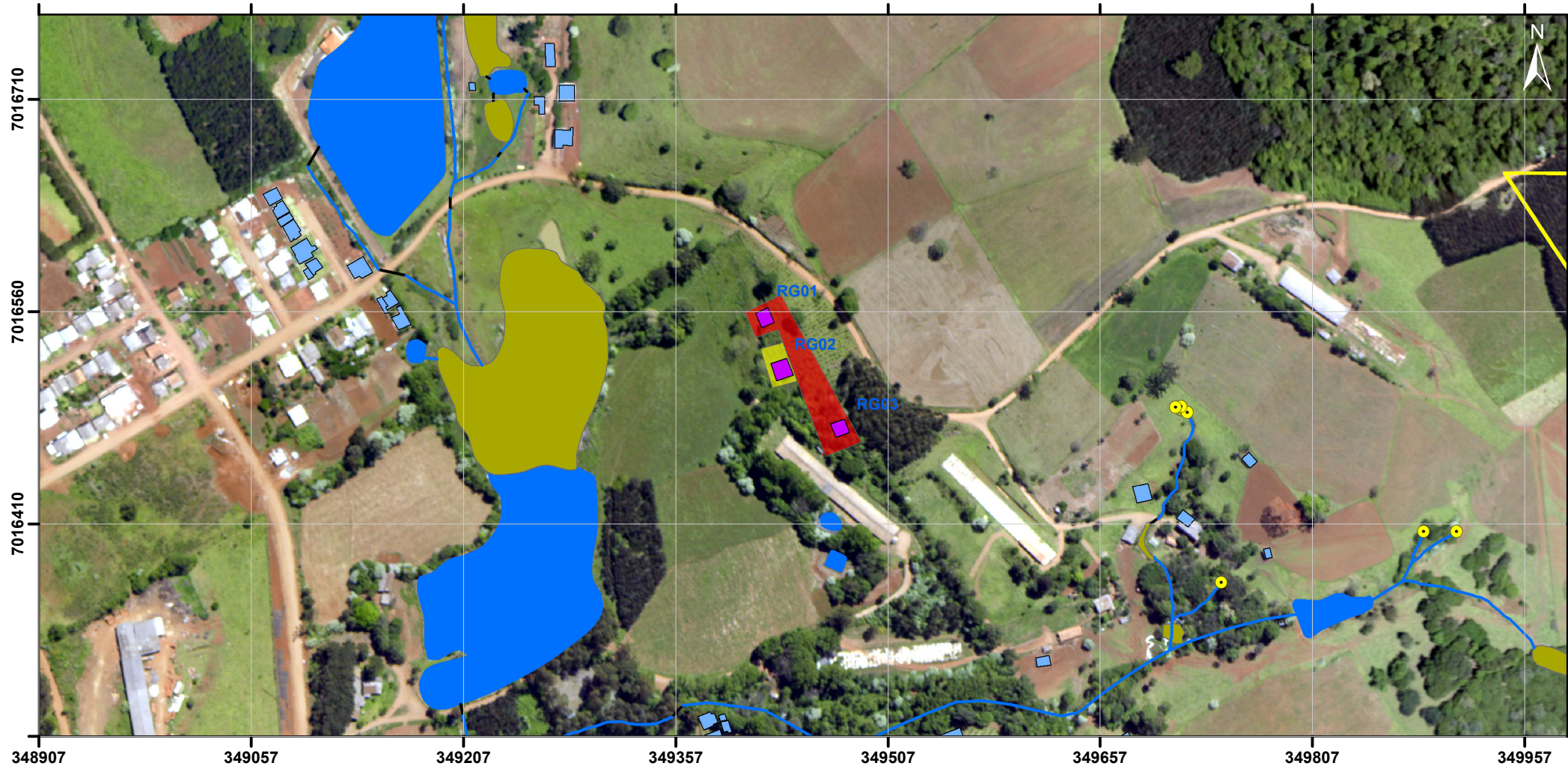


Área de Risco Geológico - Xaxim - SC



Legenda

- Nascentes
- Cursos d'água**
- Não reambulados
- Reambulados
- Cursos Tubulados

- Área Úmida
- Massa d'água
- Perímetro Urbano

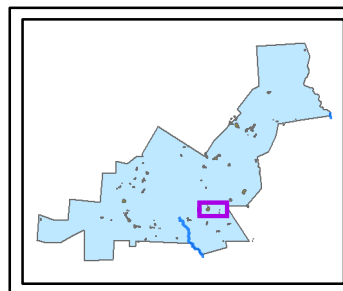
Risco Geológico

- Médio
- Muito Alto

Edificações

- Fora da área de risco
- Na área de risco

Articulação



0 100 200
Metros

Projeção: Universal Transversa de Mercator - 22 J
Datum Horizontal: SIRGAS 2000

Fonte:

Projeto Levantamento Aerofotogramétrico de SC
Secretaria de Estado do Desenvolvimento
Econômico Sustentável - SDS
Ortofotomosaicos RGB, com 39 cm de resolução,
Data: 2010/2011

Cartograma ampliado, a partir de Sistema
Hidrográfico Restituído na escala 1:10.000.

Escala: 1:4.000
Março/2018

