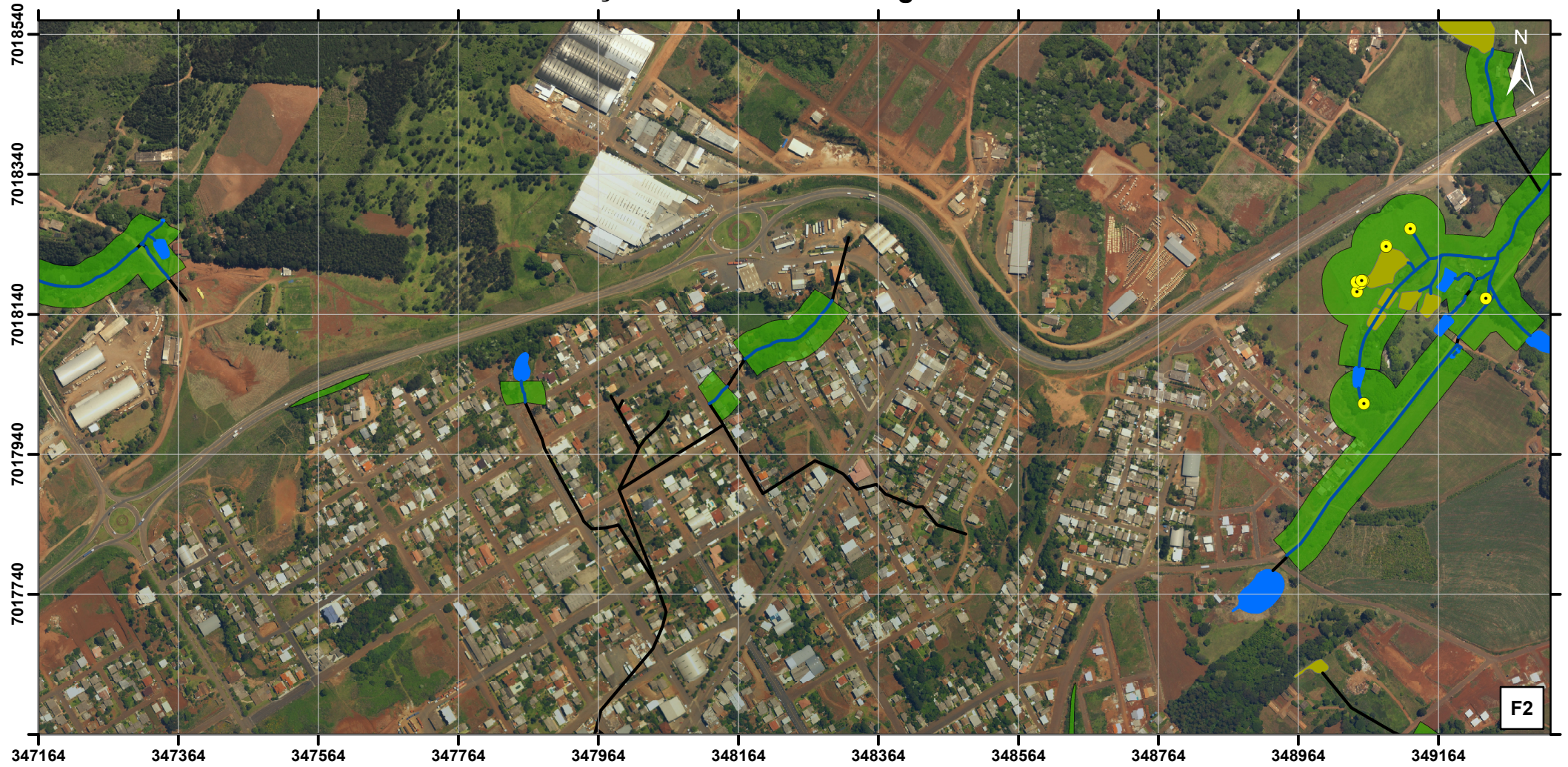


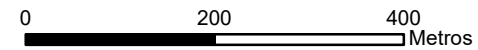
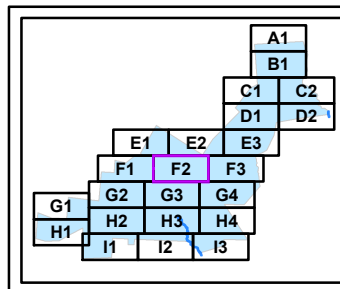
Áreas de Preservação Permanente - Código Florestal - Xaxim - SC



Legenda

- Nascentes
- Cursos d'água Não reambulados
- Cursos d'água Reambulados
- Tubulados
- Área Úmida
- Massa d'água
- Área de Preservação Permanente
- Perímetro Urbano

Articulação



Cartograma ampliado, a partir de Sistema Hidrográfico Restituído na escala 1:10.000.

Projeção: Universal Transversa de Mercator - 22 J
Datum Horizontal: SIRGAS 2000

Escala: 1:8.000
Março/2019

Fonte:

Projeto Levantamento Aerofotogramétrico de SC
Secretaria de Estado do Desenvolvimento
Econômico Sustentável - SDS
Ortofotomosaicos RGB, com 39 cm de resolução,
Data: 2010/2011

