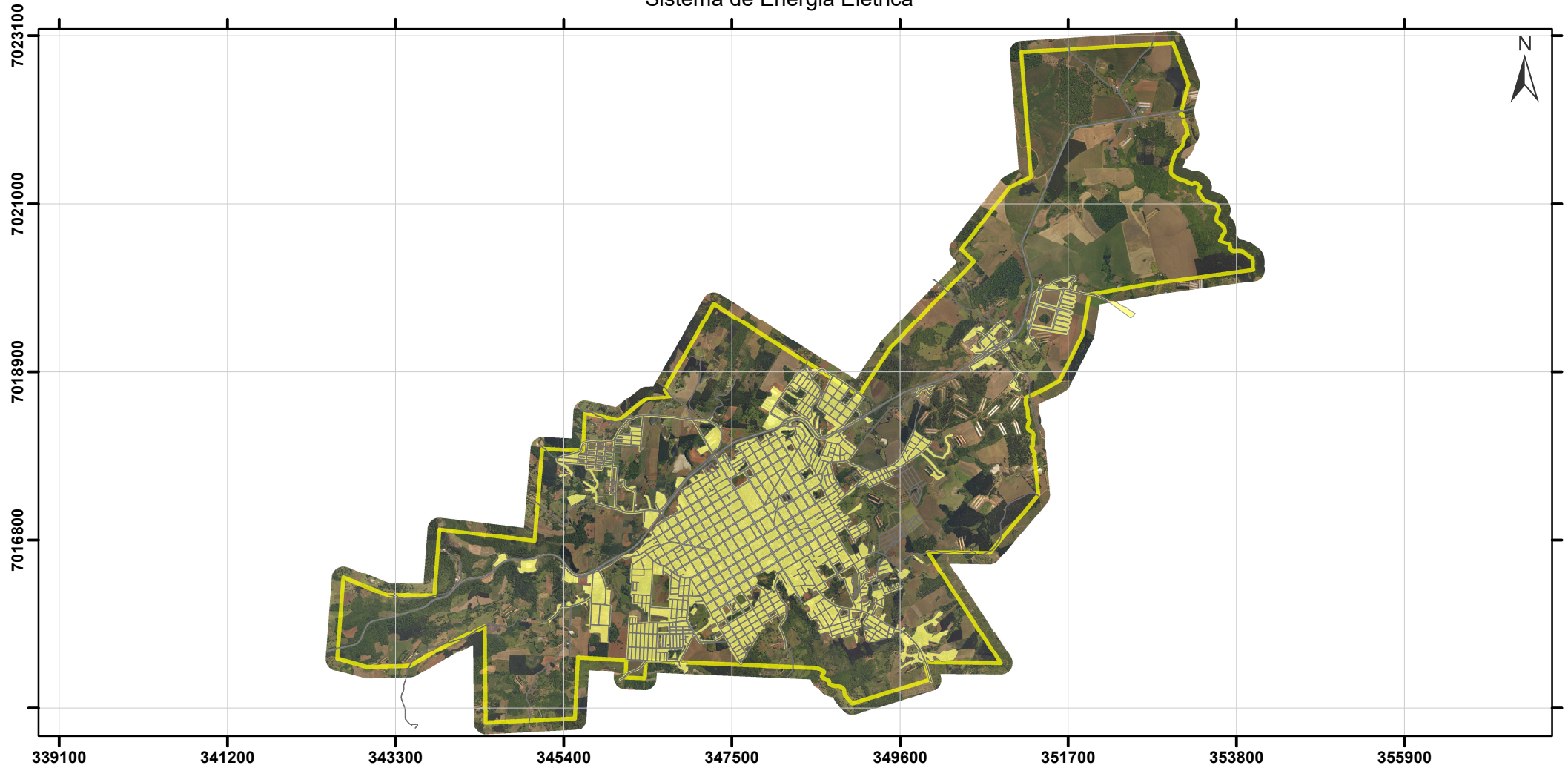

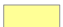



Cobertura dos Serviços de Infraestrutura - Xaxim - SC

Sistema de Energia Elétrica



Legenda

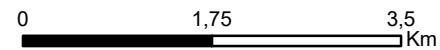
-  Vias Urbanas
-  Cobertura do Sistema de Energia Elétrica
-  Perímetro Urbano

Fonte:

Projeto Levantamento Aerofotogramétrico de SC
Secretaria de Estado do Desenvolvimento
Econômico Sustentável - SDS
Ortofotomosaicos RGB, com 39 cm de resolução,
Data: 2010/2011

Cobertura do abastecimento de Energia Elétrica - Iguaçu
Energia

Projeção: Universal Transversa de Mercator - 22 J
Datum Horizontal: SIRGAS 2000



Escala: 1:70.000

Março/2019

