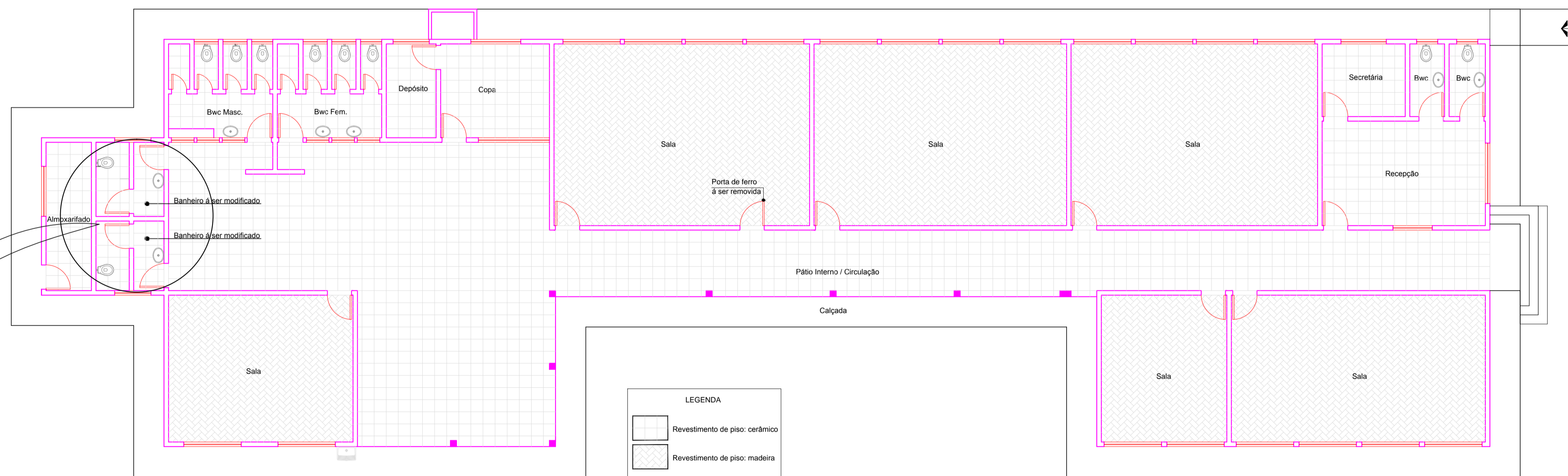
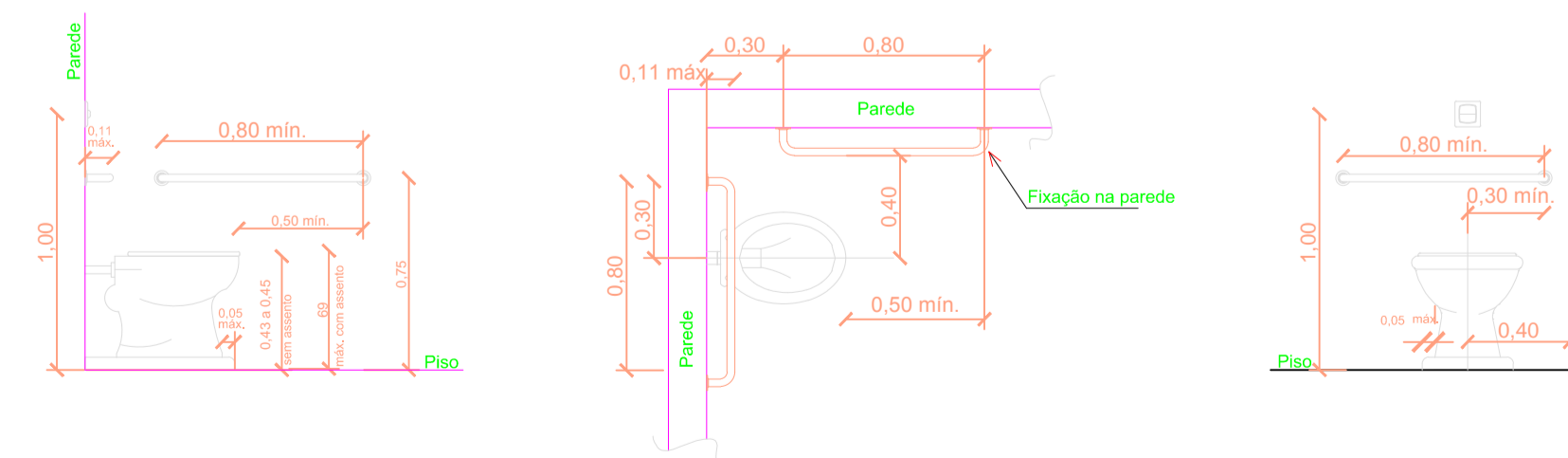
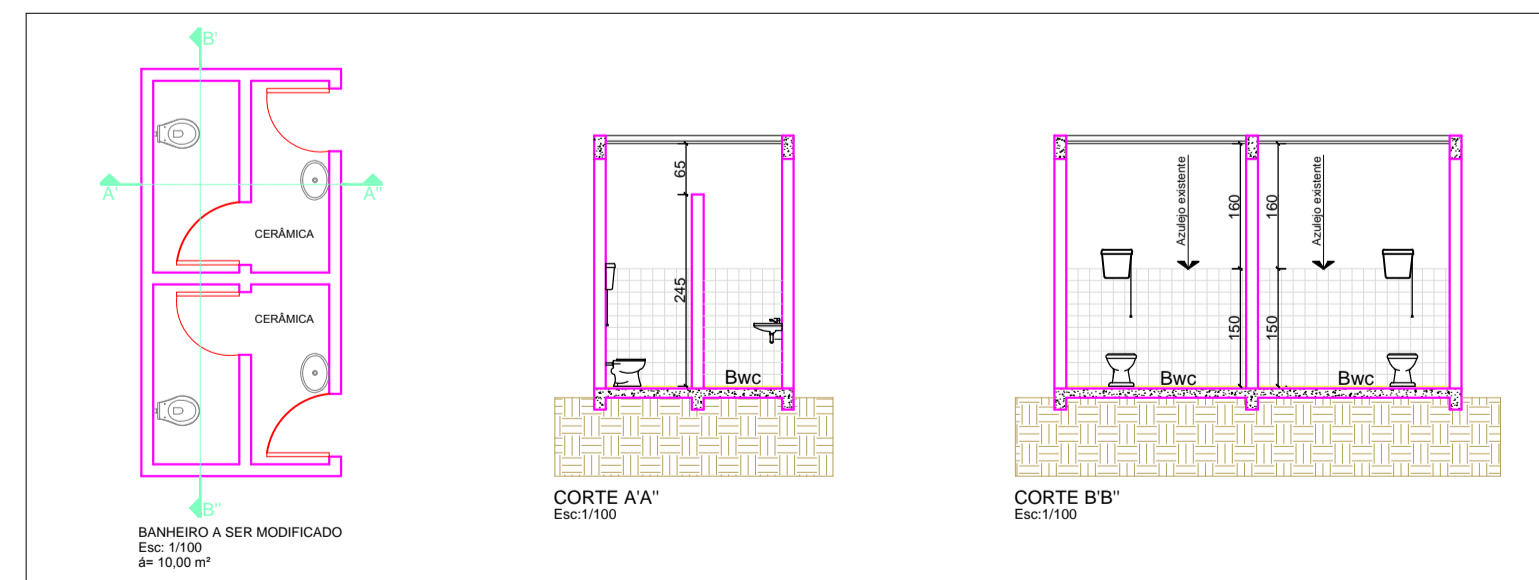


PLANTA BAIXA DE REVESTIMENTO A SER EXECUTADO
Esc: 1/100



PLANTA BAIXA DE REVESTIMENTO EXISTENTE
Esc: 1/100

DETALHAMENTO DO BANHEIRO P.N.E



PROJETO ARQUITETÔNICO



Obra:	PROJETO DE REFORMA DA ESCOLA BÁSICA MUNICIPAL: ANITA GARIBALDI	Data:	10/2014
Resp. Técnico:	Débora F. Zamprogna/Arquiteta e Urbanista CAU n° A63591-0	Escala:	Indicada
Município:	Xaxim - SC	Área(m²):	522,25
Especificação:	Planta de revestimento a ser executado Planta de revestimento existente Planta e corte de banheiro a ser modificado	Desenho:	
		Prancha:	A-02