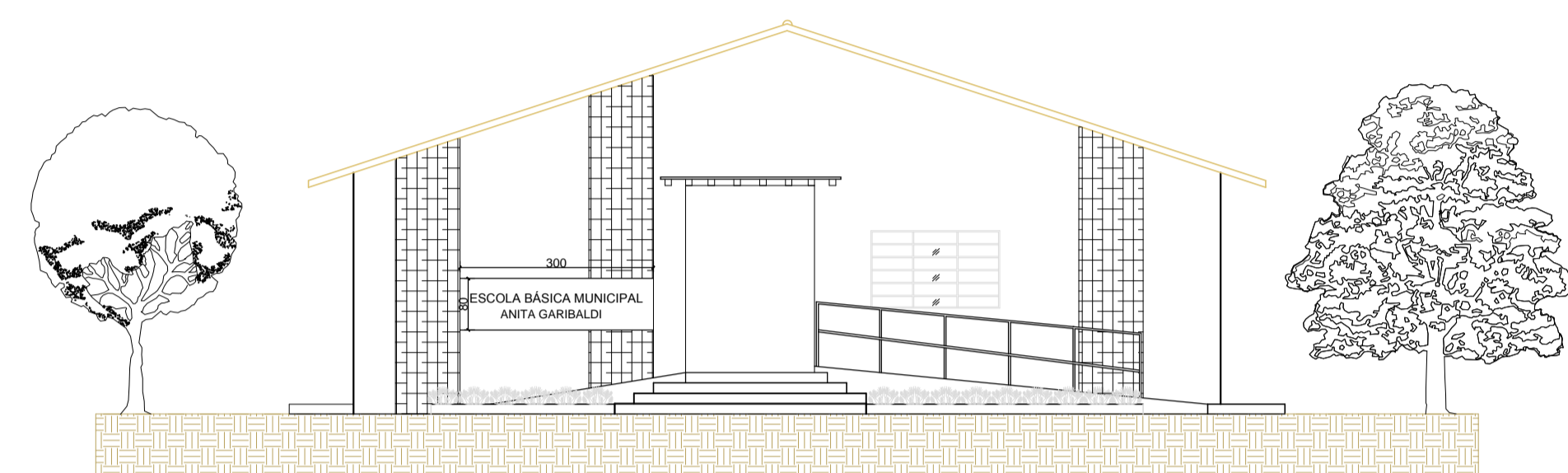


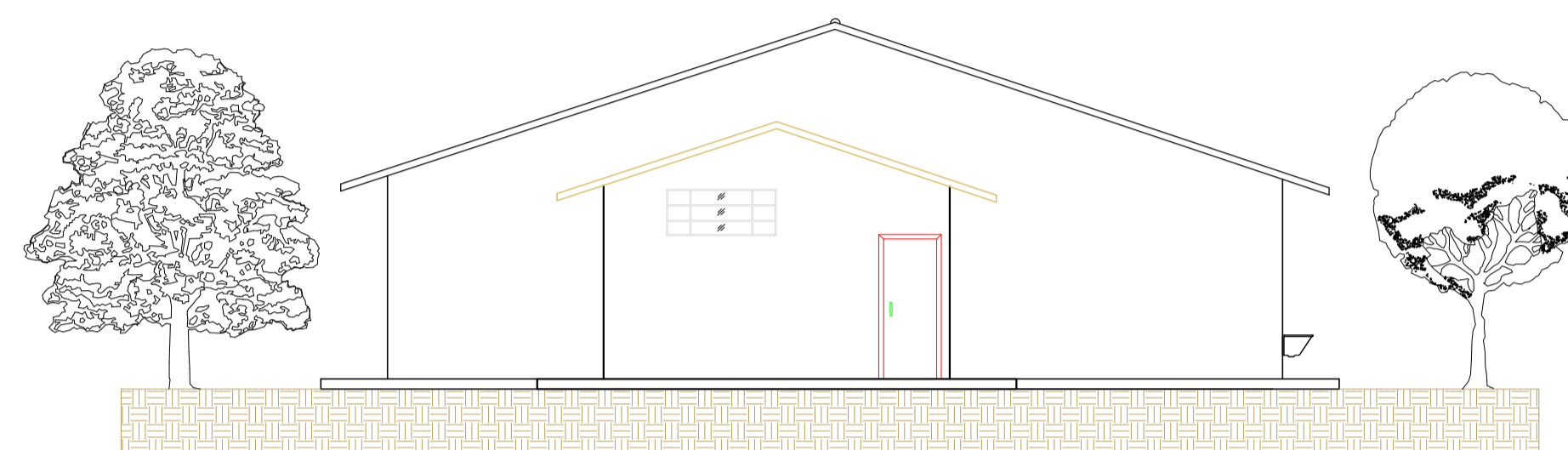
PROJETO ARQUITETÔNICO



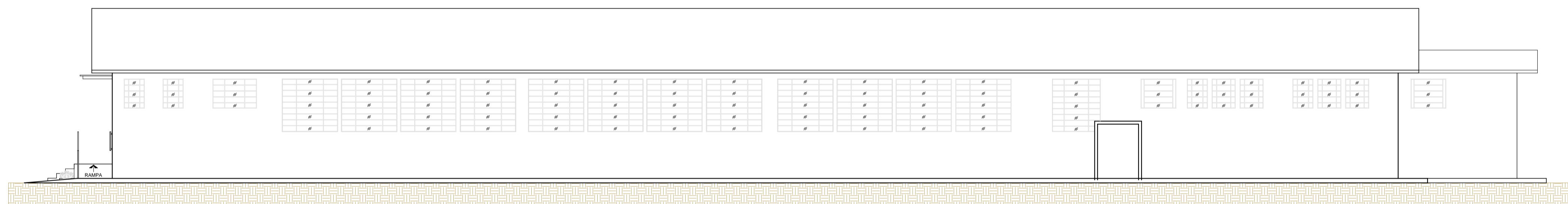
| | | | |
|----------------|--|-----------|----------|
| Obra: | PROJETO DE REFORMA DA ESCOLA BÁSICA MUNICIPAL: ANITA GARIBALDI | Data: | 10/2014 |
| Resp. Técnico: | Débora F. Zamprogná/Arquiteta e Urbanista CAU n° A63591-0 | Escala: | Indicada |
| Município: | Xaxim - SC | Área(m²): | 522,25 |
| Especificação: | Elevação frontal, elevação fundos. Elevação lateral direita, elevação lateral Esquerda. | Desenho: | |
| | | Prancha: | A-03 |



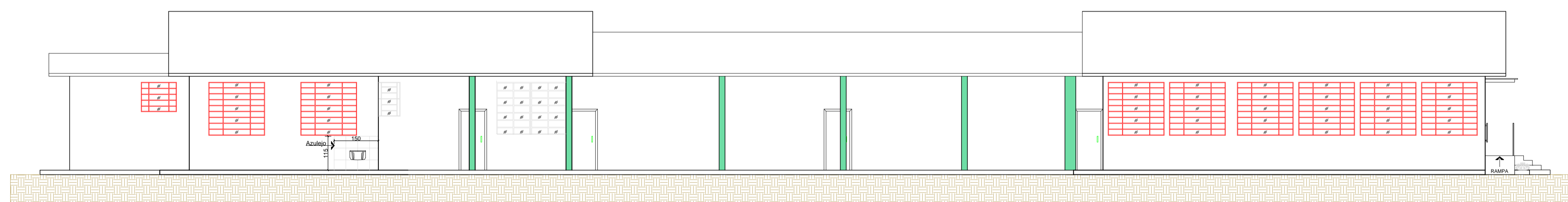
ELEVAÇÃO FRONTAL
Esc:1/100



ELEVAÇÃO FUNDOS
Esc:1/100



ELEVAÇÃO LATERAL DIREITA
Esc:1/100



ELEVAÇÃO LATERAL ESQUERDA
Esc:1/100