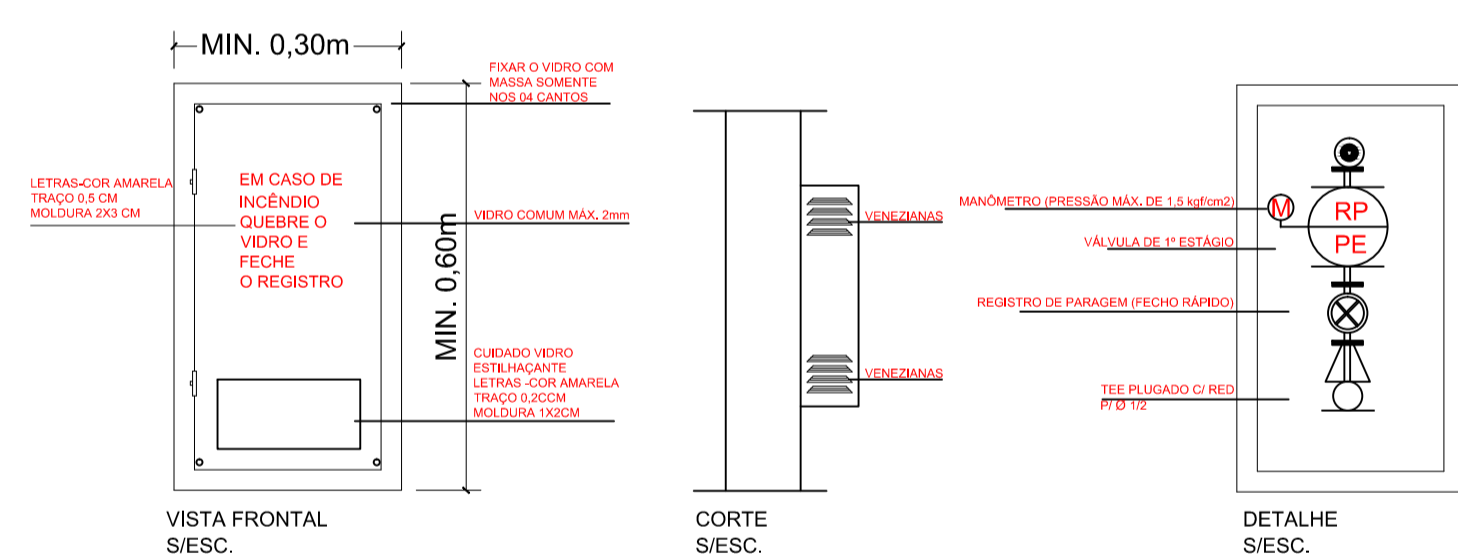


LEGENDA/SIMBOLOGIA	
	EXTINTOR DE PÓ QUÍMICO - 4kg - PQS
	LUMINÁRIA DE SINALIZAÇÃO DE ABANDONO DE LOCAL (BLOCO AUTÔNOMO)
	LUMINÁRIA DE BALIZAMENTO (BLOCO AUTÔNOMO)
	SENTIDO DE ROTA DE FUGA
	PISO ANTIDERRAP. E INCOMBUSTIVEL (COEF. DE FRIÇÃO DINÂMICO >= 0,4 - ENLAP. A SECO E ÚMIDO)
	REGISTRO DE CORTE

### PREVENTIVO

PLANTA BAIXA - PREVENTIVO  
Esc:1/100

#### CONJUNTO DE CONTROLE E MANOBRA PARA CENTRAL DO GLP

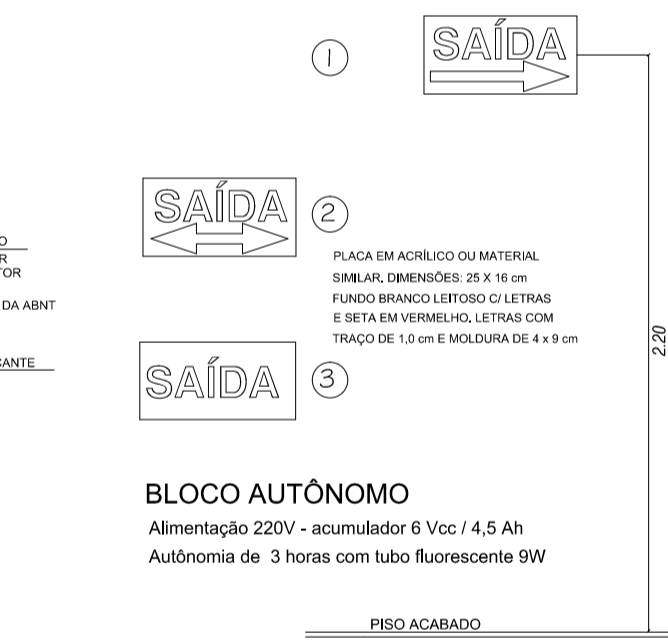
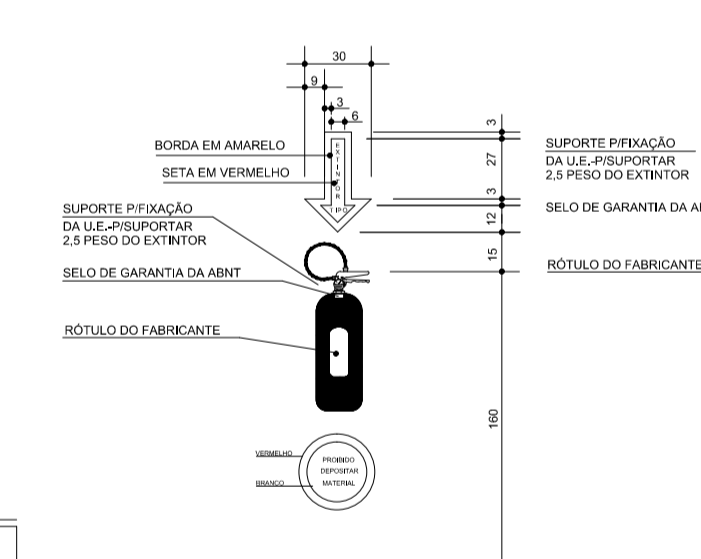


OBS.:  
Alimentação 220V - acumulador 6 Vcc / 4,5 Ah  
Autonomia de 3 horas com tubo fluorescente 9W

Nível de Iluminamento  
5 Lux em locais com desnível;  
Escadas, Portas com h=2,10m, Obstáculos  
3 Lux em locais planos;  
Corredores, Halls, Elevadores, Refúgios

LUMINÁRIA DE EMERGÊNCIA  
5/ Esc.

#### DETALHE DOS EXTINTORES

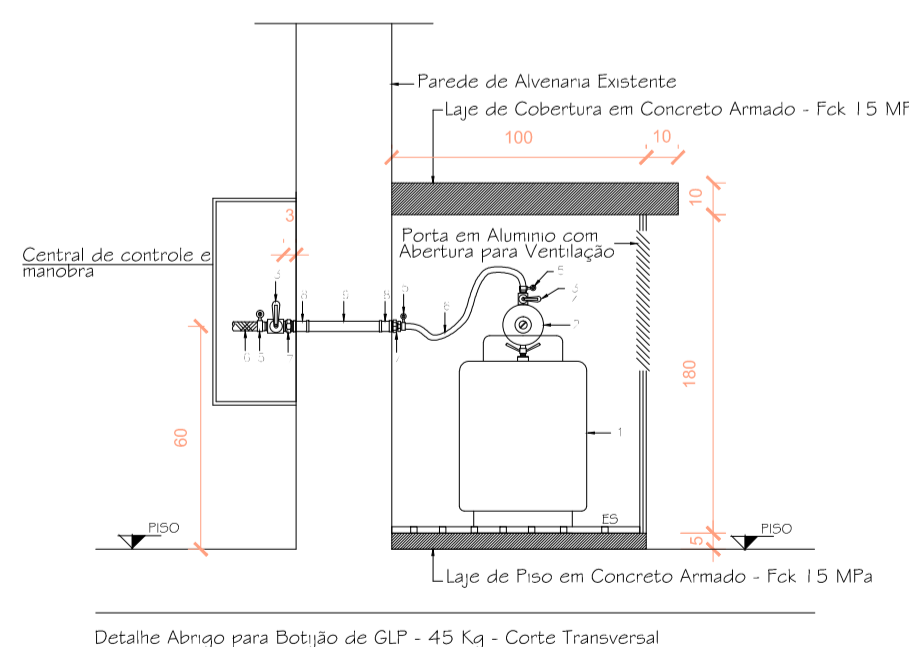
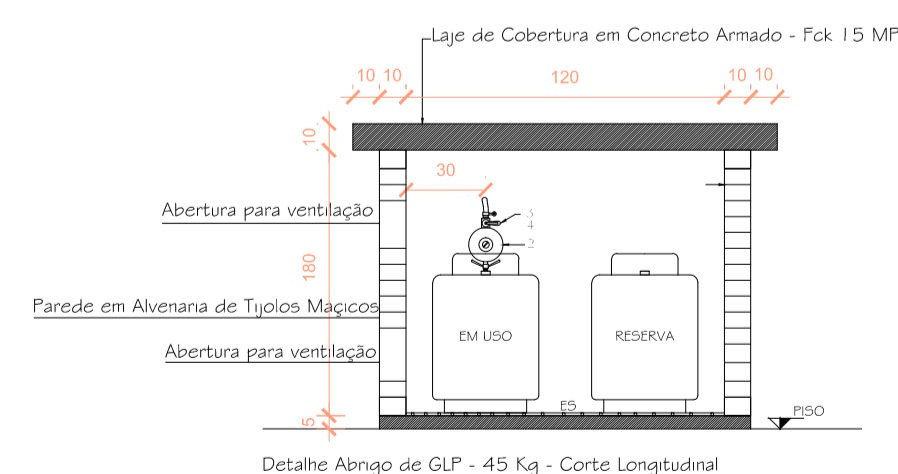


SINALIZAÇÃO PARA ABANDONO DE LOCAL  
5/ Esc.

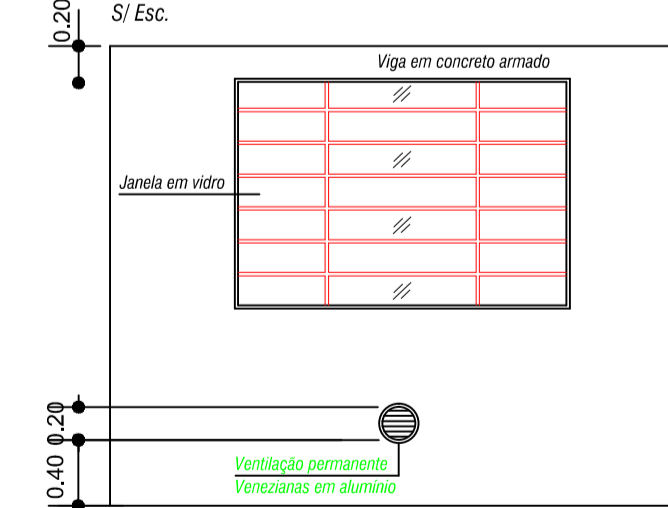
#### DETALHE DO ABRIGO DE GÁS

- LEGENDA:
- 1 - Botijão de GLP Capacidade = 13 Kg.
  - 2 - Válvula Para Botijão de GLP
  - 3 - Registro Ø 3/8" NPT x BM
  - 4 - Bucha de Redução Ferro Maleável Ø 1/2" x 3/8"
  - 5 - Adaptador Para Mangueira + Braçadeira Ø 3/8"
  - 6 - Mangueira flexível para GLP Ø 3/8"
  - 7 - Niple Duplo de Redução Ferro Maleável Ø 1/2" x 3/8"
  - 8 - Luva Ferro Maleável Ø 1/2"
  - 9 - Tubo Aço Galvanizado ou Cobre, Ø 1/2" sem costura
  - ES - Estrado de madeira

OBS:  
As rosca devem ser cônicas ou macho-cônicas e fêmea paralela, aplicado um vedante, como fita pentatetrafluor etileno, ou compatíveis com o gás. Não é permitido o uso de fio de canhamo.  
As tubulações espostas deverão ser pintadas em cor de alumínio.



#### Detalhe 01 - Ventilação Permanente



Obra:	ESCOLA BÁSICA MUNICIPAL ANITA GARIBALDI	Data:	10/2014
Resp. Técnico:	Débora F. Zamprogna/Arquiteta e Urbanista CAU n° A63591-0	Escala:	Indicada
Município:	Xaxim - SC	Área(m²):	522,25
Especificação:	Planta baixa Detalhamentos	Desenho:	
		Prancha:	P-01